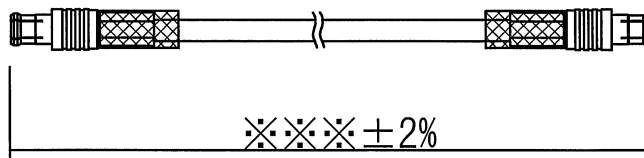
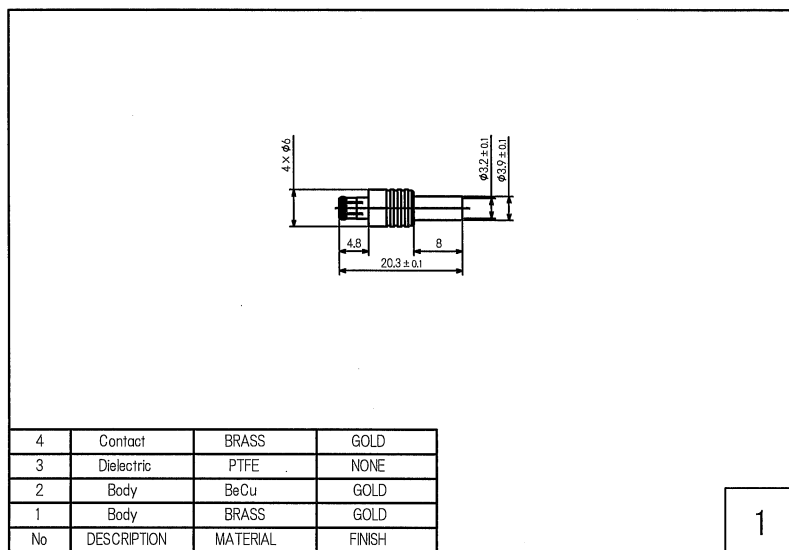


RoHS10 Conflict Mineral PFOS REACH Support



○仕様、規格、性能目安(1.5C-QEV)
 特性インピーダンス : 75Ω
 定格周波数 : DC~2GHz
 電圧定格波比 (VSWR) : 1.3max (DC~1GHz)
 コネクタ規格 : 1.40max (1GHz~2GHz)
 ケーブル減衰量 : 1GHz : 1.1dB/m
 (目安になります) : 2GHz : 2.6dB/m
 : 3GHz : 4.0dB/m

3	Coaxial Cable	1.5C-QEV
2	Heat Shrink Tube	F(Z) Type
1	MCX Plug	MCX-PS-1.5C
No	TYPE	P/N

Drawn	Checked	Approved	Unte
Y.OE	Y.OE	Y.OE	mm
2021.11.01	2021.11.01	2021.11.01	A4
日本エレパーツ株式会社 NIHON ELEPARTS CO.,LTD.			NAME

岡本無線電機株式会社		-/-
MCXP-2LP-1.5CQEV-***		